



**Parkinson Café**  
**West-Brabant**

# Parkinson en Plasproblemen

**5 november 2015**

Myriam Schrauwen en  
Monique van de Pas

**Parkinson Café West-Brabant**





Parkinson Café  
West-Brabant

# plasproblemen bij Parkinson

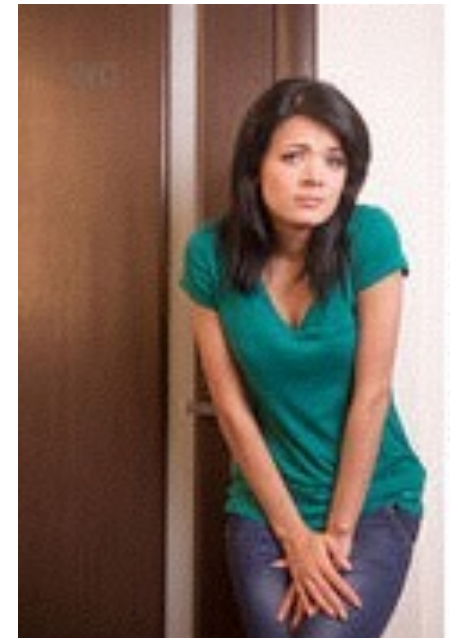
- Vaak voorkomend 24-96%
- Overactieve blaas
- Verminderde blaaslediging





## Overactieve blaas

- Nachtelijk plassen 60%
- Toegenomen aandrang 33-54%
- Toename plasmomenten 16-36%
- Incontinentie door direct moeten





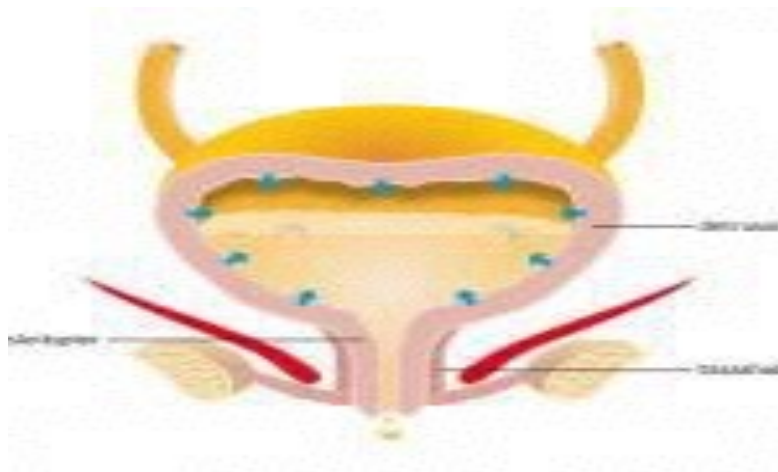
## Wat gebeurt er?

- Ongecontroleerde bewegingen van de blaas
- De blaas is nog niet voldoende gevuld
- Aandrang om te plassen
- Geen controle over/niet kunnen uitstellen
- Frequentie meer dan 7x/24uur
- Nycturie : meer dan 1x per nacht plassen
- Incontinentie door plotselinge aandrang



## Verminderde blaaslediging

- Blaas trekt zich onvoldoende samen
- Sluitspier van de blaas ontspant zich onvoldoende
- Deel van urine blijft in de blaas
- Verhoogd risico op urineweginfectie

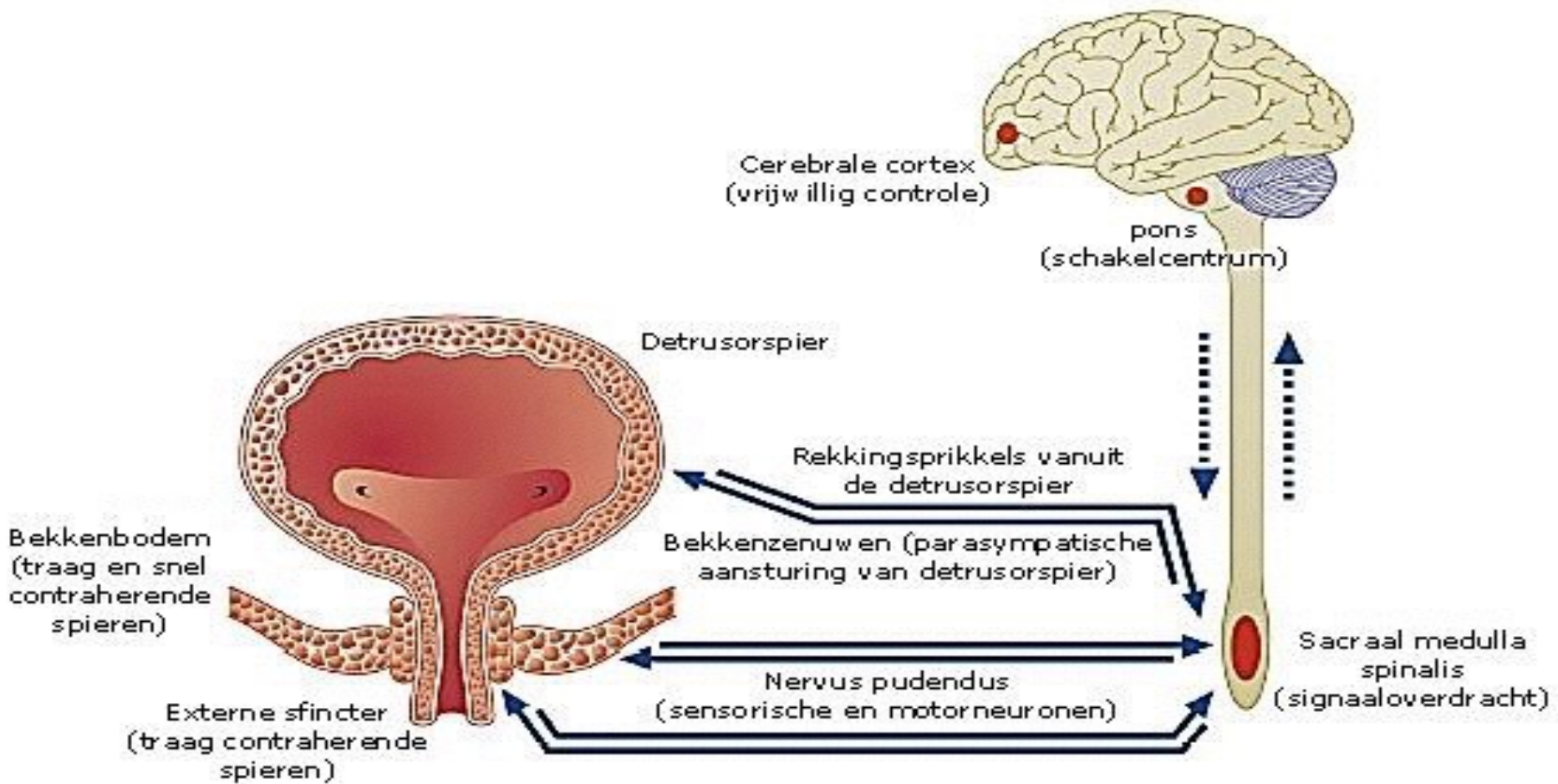




Parkinson Café  
West-Brabant

## Waarom bij Parkinson?

- Controle vanuit de hersenen over de sluitspier van blaas is verstoord
- Ontspanning van sluitspier of blaasspier kan vertraagd zijn
- Blaasspier trekt onvoldoende samen door stijfheid/traagheid
- On-Off fluctuaties



**Centrale regeling van de blaasvulling en -lediging**



Parkinson Café  
West-Brabant

- Incontinent door:
  - Immobilititeit
  - Moeite met kleding
  - Verwardheid







effecten op dagelijks leven

- Belemmering deelname aan sociale leven
- Vermoeidheid door slechte nachten
- Vaker beroep doen op partner(overbelasting)
- Risico op urineweginfecties  
en toename parkinsonklachten





## Wat kan neuroloog/parkinsonvplk?

- Klachten en medicatie inventariseren
- Impact op dagelijks leven nagaan
- Obstipatie? Behandelen
- Relatie on-off? Medicatie optimaliseren
- Voldoende vochtinname?
- Urineweginfectie?



Parkinson Café  
West-Brabant

- Verwijzen naar:
  - Bekkenbodetherapeut
  - Uroloog
  - Ergotherapeut
  - Continentieverpleegkundige
  - Huisarts urinecontrole/blaasscan/antibiotica





## Adviezen

- Voorkomen/behandelen van obstipatie
- 1 ½-2L vocht
- Beperken Cafeïne/ Theïne etc. (2 weken)
- Iedere 3 uur naar toilet/ophouden
- Observatie on-off en relatie plasproblemen
- dagboekje bijhouden

- 4 uur voor slapen minder drinken
- Neem de tijd
- Zittend plassen
- Volg de instructies van plaswijzer en defecatiwijzer
- Niet persen
- Roken/overgewicht werken negatief



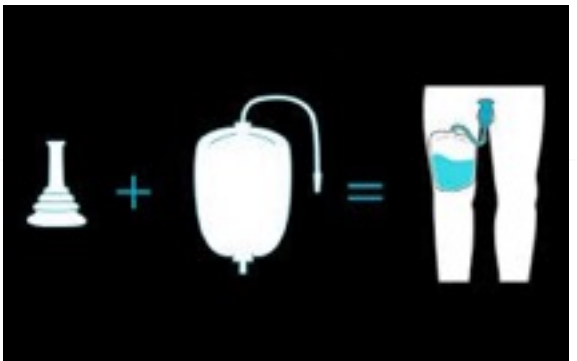


Parkinson Café  
West-Brabant



- Rollator /postoel op slaapkamer
- Steun aan/bij bed
- Knoopjashaak voor kleding
- Grote ring aan rits





- Broek met elastiek of klittenband
- Condoomcatheters/urox/urinaal etc



Vragen?

